

## Sichere Amalgam-Entfernung

Amalgam enthält u.a. ca. 50 % Quecksilber. Dieses löst sich aus den Füllungen und gelangt in den Körper. Dort kann es chronische Vergiftungen, Autoimmun-Reaktionen, Nervenschäden und chronische Erkrankungen hervorrufen. Wir sind spezialisiert auf die sichere Amalgam-Entfernung. Mit umfangreichen Schutzmaßnahmen verhindern wir, dass Quecksilber beim Ausbohren von Amalgam-Füllungen in den Körper gelangt.

## Weitere Leistungen

**OroTox®-Test:** Scheiden tote und wurzelbehandelte Zähne Gifte aus?

**Ozon-Therapie:** Aktivierter Sauerstoff gegen Entzündungen - ohne Nebenwirkungen

**Schonende Piezochirurgie** bei Implantationen und chirurgischen Eingriffen

**Neuraltherapie** zur Unterstützung der Heilung

## Ganzheitliches Netzwerk

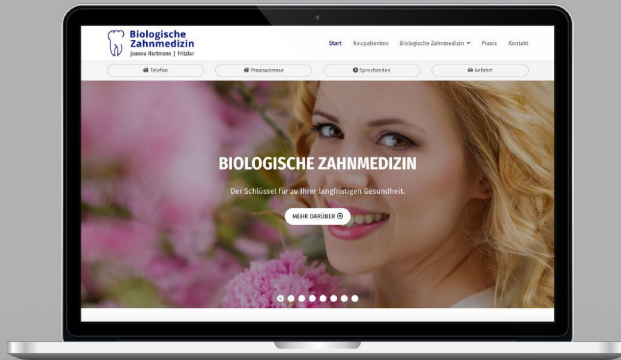
Wir arbeiten mit Heilpraktikern und Ganzheitsmedizinern zusammen, um unseren Patienten eine umfassende Betreuung zu ermöglichen. Wenn Sie Wert auf eine biologische Behandlung legen oder an chronischen Erkrankungen leiden, deren Ursache bisher nicht gefunden wurde, lassen Sie sich von uns beraten. Rufen Sie uns an:

**Telefon: 05622 5467**

**Biologische Zahnmedizin:  
Der Schlüssel zu Ihrer  
langfristigen Gesundheit**



## Mehr Informationen



[www.biologische-zahnmedizin-fritzlar.de](http://www.biologische-zahnmedizin-fritzlar.de)

**Biologische Zahnmedizin Fritzlar**  
**Zahnärztin Joanna Hartmann**  
St.-Wigbert-Str. 26  
34560 Fritzlar  
Telefon: 05622 5467

Mehr Informationen auf unserer Website



[www.biologische-zahnmedizin-fritzlar.de](http://www.biologische-zahnmedizin-fritzlar.de)

## PATIENTENINFORMATION

# BIOLOGISCHE ZAHNMEDIZIN

Was wir für Ihre  
Gesundheit tun können



Praxis für Zahnheilkunde  
Joanna Hartmann  
Fritzlar



## Keramik-Implantate

Die üblicherweise verwendeten Implantate aus dem Metall Titan können einige Nebenwirkungen haben:

- Entzündungs-Reaktionen auf das Titan
- Wechselwirkung mit anderen Mund-Metallen (sog. „Mund-Batterie“), die zu Geschmacks-Irritationen führen kann
- Verstärkung elektromagnetischer Strahlung
- Unschöne graue Kronenränder

Implantate aus reiner Keramik haben dagegen viele Vorteile und werden von immer mehr Patienten bevorzugt, die Wert auf körperverträgliche Materialien im Mund legen:

- Sie verursachen keine Entzündungen
- Es gibt keine Wechselwirkung mit evt. im Mund vorhandenen Metallen und damit auch keine Störungen der Geschmacksempfindung
- Keramik-Implantate führen zu keiner Verstärkung elektromagnetischer Strahlung
- Wegen ihrer weißen Farbe gibt es keine störenden dunklen Ränder, wenn sich das Zahnfleisch etwas zurückzieht



## Störfeldsanierung

Als Störfelder bezeichnet man in der Ganzheitsmedizin Strukturveränderungen von Geweben, die als sog. "Herde" Auswirkungen auf andere Körperregionen haben und verschiedene Symptome bzw. chronische Erkrankungen auslösen ("Herderkrankungen").

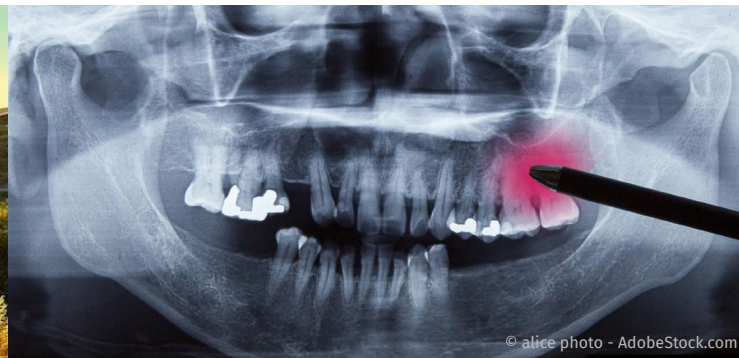
Störfelder können sein Narben, wurzelbehandelte und tote Zähne und sog. NICOs (s.u.). Sie können Schmerzen, Fehlfunktionen von Organen oder die Blockierung der Selbstregulierungs-Mechanismen des Körpers verursachen.

### Was sind NICOs und welche Ursachen haben sie?

NICOs (*Neuralgia inducing cavitational osteonecrosis*) sind chronisch entzündete Hohlräume im Kieferknochen, die ihrerseits chronische Entzündungen und Störungen im gesamten Organismus hervorrufen können.

Sie können entstehen, wenn Wunden nach Zahnentfernungen nicht vollständig verheilen, weil dem Körper die für den Gewebeaufbau erforderlichen Nährstoffe (Vitamine und Mineralien) fehlen.

Wie wir Störfelder und NICOs behandeln, erfahren Sie auf unserer Website.



## Metallfreie Zahnbehandlung

Alle im Mund verwendeten Metalle (Amalgam, Edelmetall- und Nichtedelmetall-Legierungen, Titan) sind Fremdstoffe für den Körper.

Durch den korrosiven ("rostfördernden") Einfluss des Speichels lösen sich Bestandteile von der Metalloberfläche und gelangen in den Organismus.

Dort können sie verschiedene Reaktionen auslösen:

- **Toxische (Gift-) Wirkung**, weil sich Metall-Ionen an Zellwände, Hormone und Enzyme binden und deren Funktion beeinträchtigen können
- **Allergische und (auto-) immunologische Wirkung:** Das Immunsystem kann Antikörper gegen in den Organismus gelangte Metalle bilden und damit Allergien auslösen
- **Elektromagnetische Wirkung:** Metalle im Mund wirken wie eine Antenne, die elektromagnetische Strahlung (Elektrosmog) verstärkt.

Wir verwenden deshalb in unserer Praxis metallfreie und biologisch verträgliche Materialien für Füllungen und Zahnersatz. Mehr darüber finden Sie auf unserer Website.

